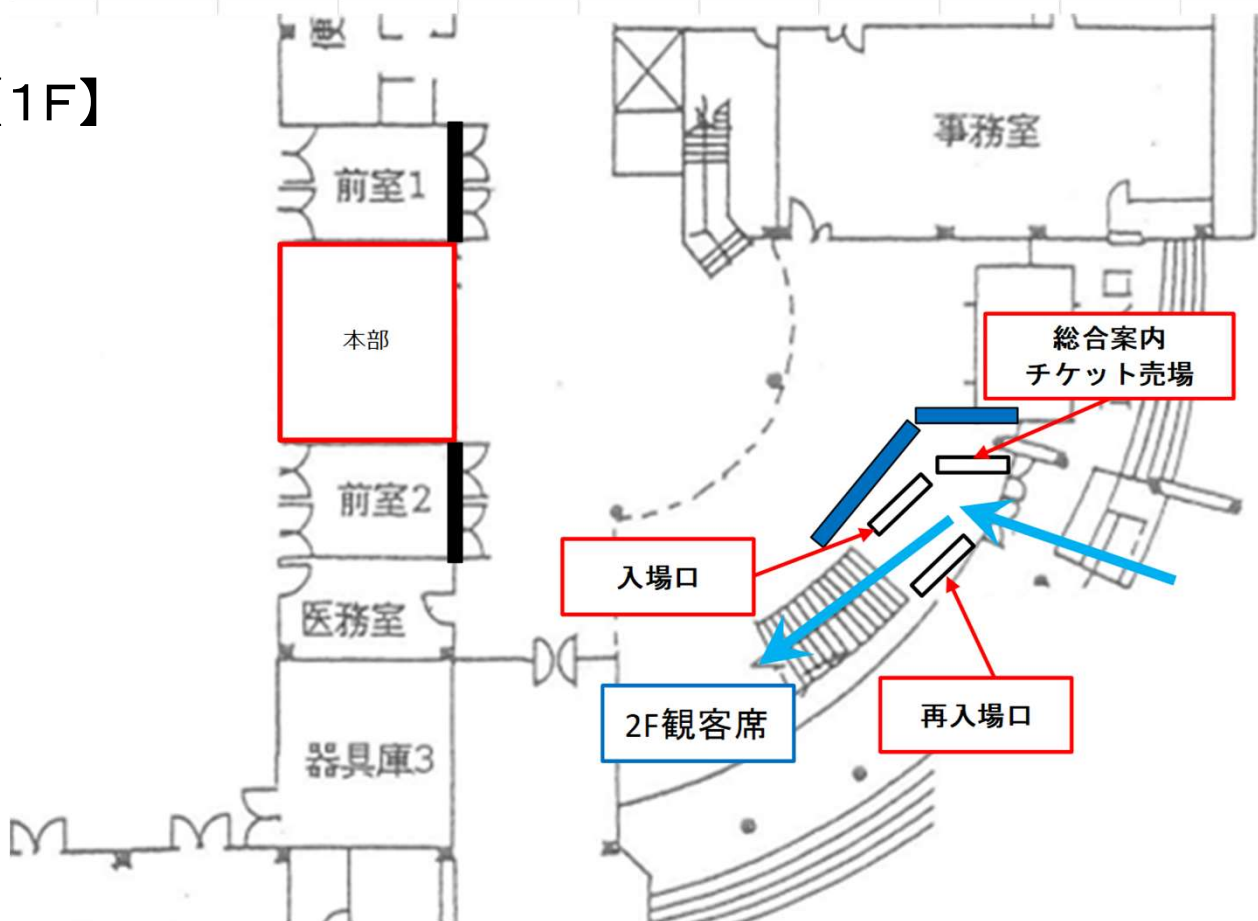


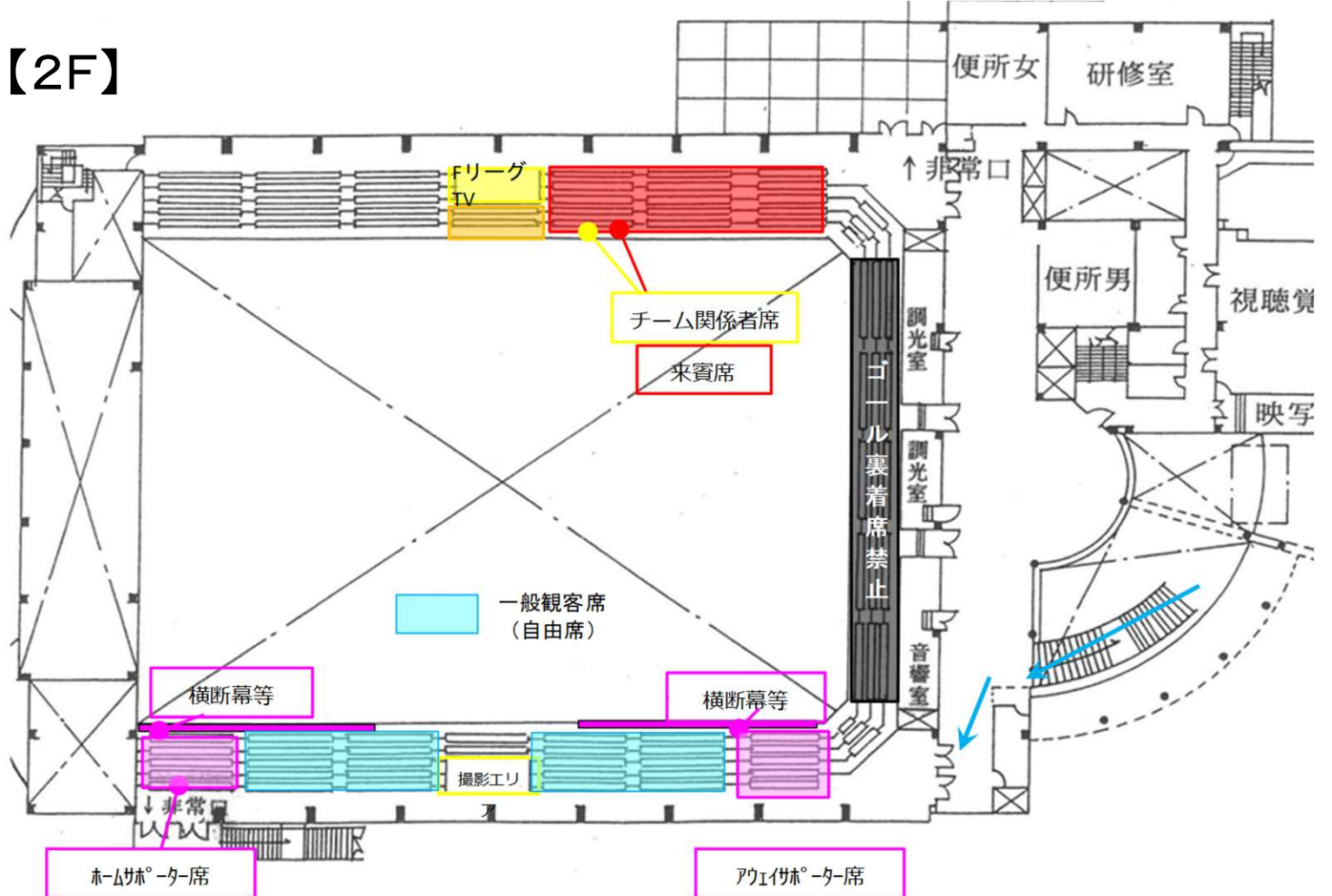


会場図

【1F】



【2F】





会場アクセス

電光石火みよしパーク

〒728-0016 広島県三次市四拾貫町神田谷 カルチャーセンター内

TEL: 0824-66-3366 FAX:0824-66-3370

休園日：毎週水曜日(水曜日が祝日の場合はその翌日) 年末・年始(12月29日から翌年1月3日まで)

🚗 駅チカ	🚗 駐車場	🔄 用具レンタル有	🔒 ロッカー有
🍽️ レストラン	🛒 SHOP	📶 Wi-Fi有	🚲 車椅子レンタル有



交通アクセス

車でご来園の場合

- 中国自動車道と尾道松江自動車道の合流地点「三次東I.C」から約900m 車で約2分

駐車場について

- 利用時間：9:00～21:00
- 利用料金：無料
- 駐車可能台数：475台

第1駐車場	27台
第2駐車場	210台（普通車206台、大型車2台、障がい者用2台）
第3駐車場	12台（普通車11台、障がい者用2台）
プール前駐車場	8台（普通車6台、障がい者用2台）
パークゴルフ場前駐車場	22台





会場アクセス

バスでご来園の場合

- 備北交通：畠敷線(みよし公園⇄三次工業団地) バス停「みよし公園」
- 備北交通：三城線(三次⇄庄原・西城) バス停「上四拾貫」から約500m

畠敷線[備北交通] 2023年6月24日(土)

みよしえきまえ 三次駅前

路線図

みよし公園 (広島県) 方面

畠敷線

三=三次東〔上四十貫〕 無印=みよし公園 (広島県)

10	<u>24</u>	<u>24</u> ≡
12	<u>24</u>	<u>24</u> ≡
14	<u>24</u>	<u>24</u> ≡
16	<u>24</u>	<u>24</u> ≡

畠敷線[備北交通] 2023年6月24日(土)

みよしこうえん (広島県)

路線図

三次駅前方面

畠敷線

無印=三次工業団地

11	始 <u>03</u>
13	始 <u>03</u>
15	始 <u>03</u>

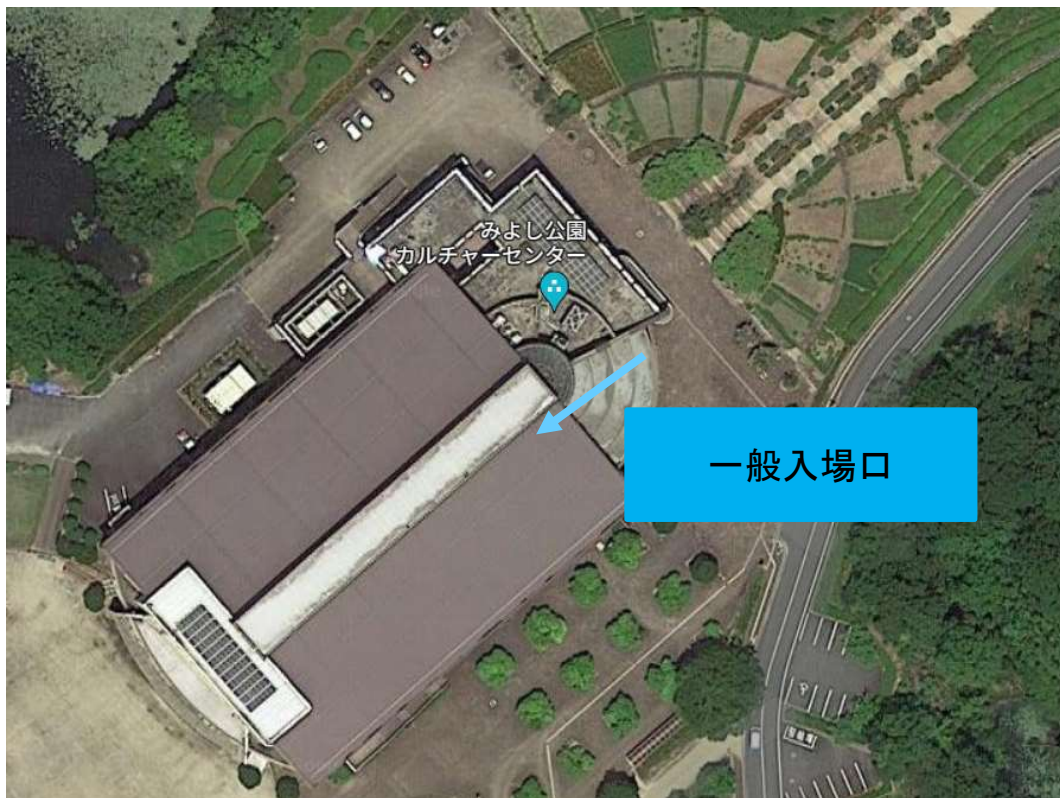
試合終了後に三次駅方面へ出発するバスがありませんのでご注意ください！！

【タクシー案内】

- ◎三次みどりタクシー ☎0824-64-0506
- ◎アサヒタクシー三次 ☎0824-63-6255
- ◎芸備タクシー ☎0824-62-2175



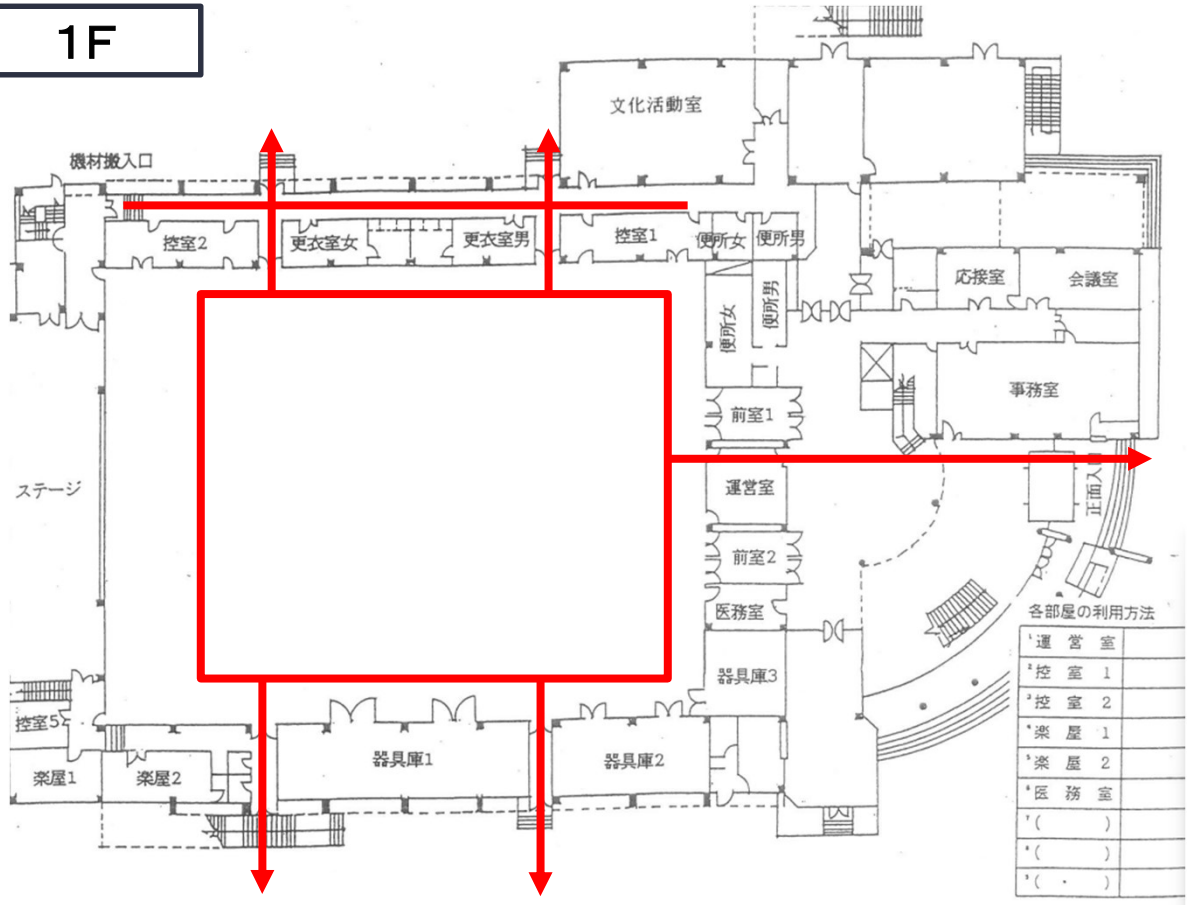
駐車場・入場口案内





避難経路図

1F



2F

